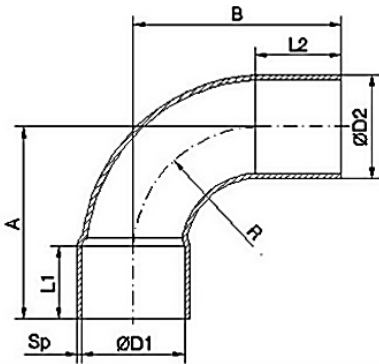


ENDFEED FITTINGS

Copper and bronze endfeed fittings



RR5001 90° elbow M/F



CODE	D1	D2	A±2	B±2	L1 (min.)	L2 (min.)	Sp (min.)
RR5001006006000	6	6	15,5	16	5,8	7,8	0,6
RR5001008008000	8	8	16,5	18	6,8	8,8	0,6
RR5001010010000	10	10	19,5	21,5	7,8	9,8	0,6
RR5001012012000	12	12	22	23,5	8,6	10,6	0,6
RR5001014014000	14	14	27	29	10,6	12,6	0,6
RR5001015015000	15	15	28	30	10,6	12,6	0,7
RR5001016016000	16	16	28	30	10,6	12,6	0,7
RR5001018018000	18	18	31	33	12,6	14,6	0,8
RR5001020020000	20	20	40	42	15,4	17,4	0,9
RR5001022022000	22	22	39	41	15,4	17,4	0,9
RR5001025025000	25	25	44,5	46,5	16,4	18,4	0,9
RR5001028028000	28	28	49	51	18,4	20,4	0,9
RR5001032032000	32	32	60	62	23	25	1,0
RR5001035035000	35	35	62	64,5	23	25	1,0
RR5001036036000	36	36	62	64,5	23	25	1,0
RR5001040040000	40	40	73,5	75	27	29	1,1
RR5001042042000	42	42	75,5	78	27	29	1,1
RR5001052052000	52	52	93,5	96	32	34	1,2
RR5001054054000	54	54	93	99	32	34	1,2
RR5001063063000	63	63	109,5	112,5	32,5	34,5	1,4
RR5001064064000	64	64	109,5	112,5	32,5	34,5	1,4
RR5001067067000	66,7	66,7	127	130	33,5	36,5	1,4
RR5001076076000	76,1	76,1	125	128	33,5	36,5	1,6
RR5001080080000	80	80	153	155	35,5	38,5	1,8
RR5001089089000	88,9	88,9	144,5	147,5	37,5	40,5	1,8
RR5001108108000	108	108	179	180	47,5	51,5	2,1